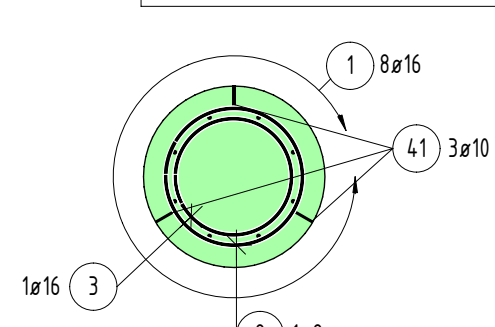
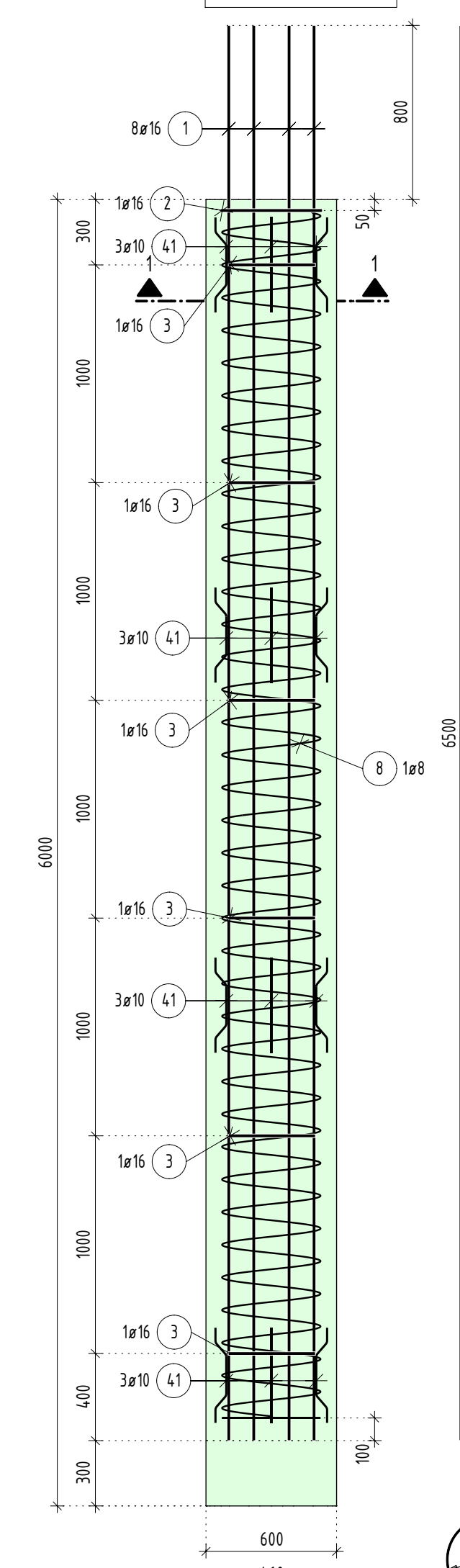


## VÝSTUŽ PÍLOTY P1 - 10ks

Rez 1-1, M 1:25, c<sub>min</sub>=70mm

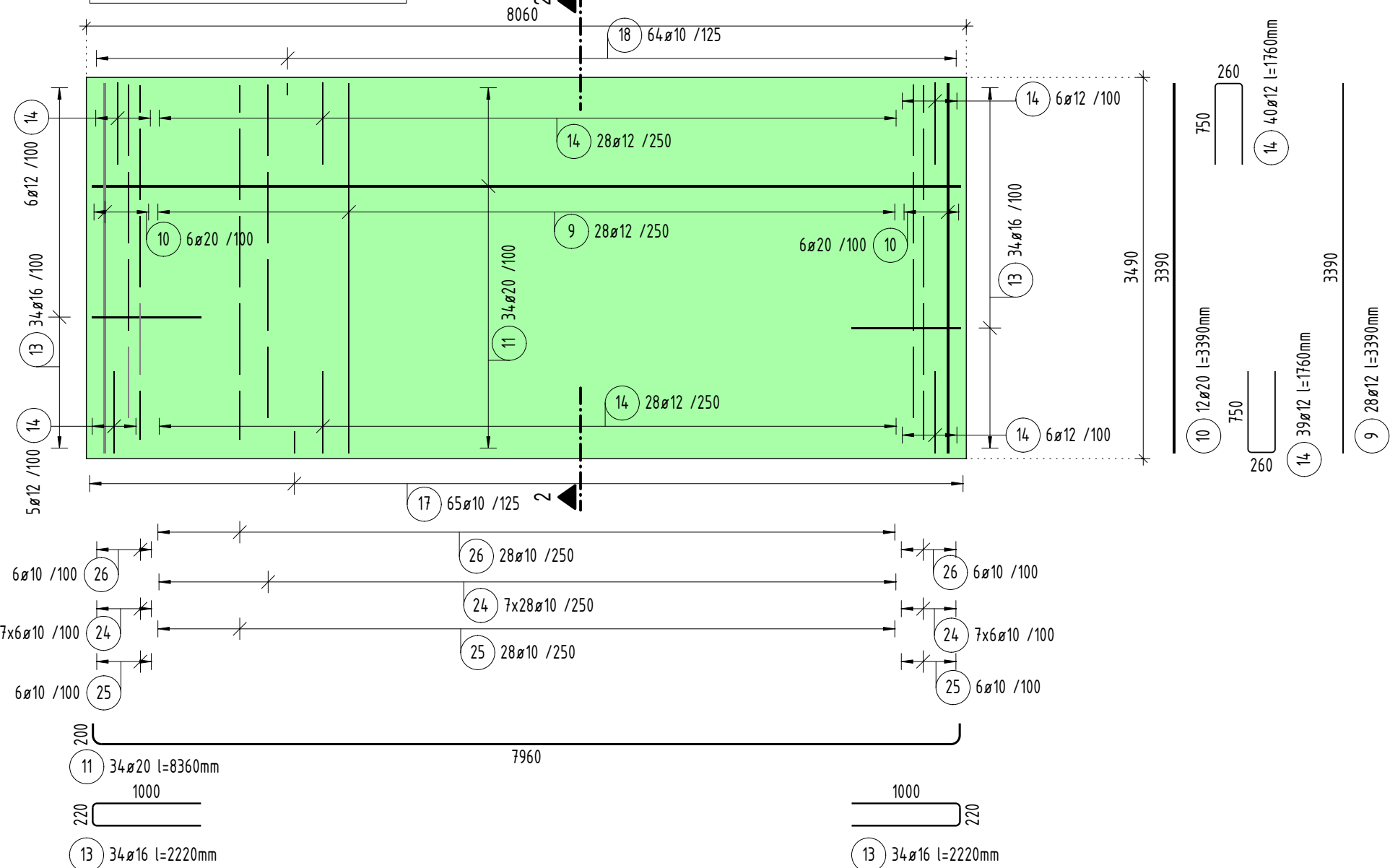
## Pozdĺžny rez

M 1:25



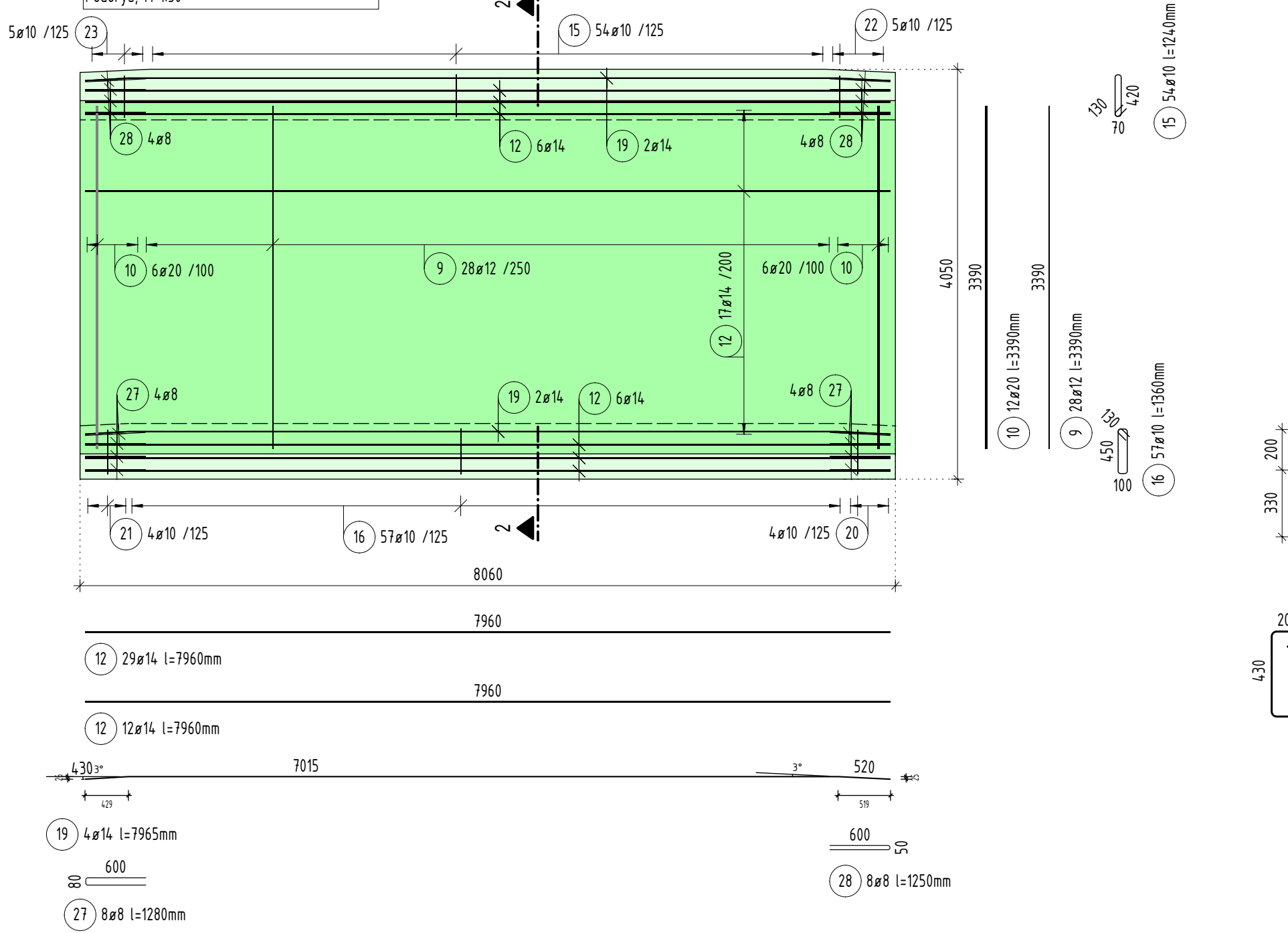
## DOLNÁ VÝSTUŽ DOSKY

Pôdorys, M 1:50



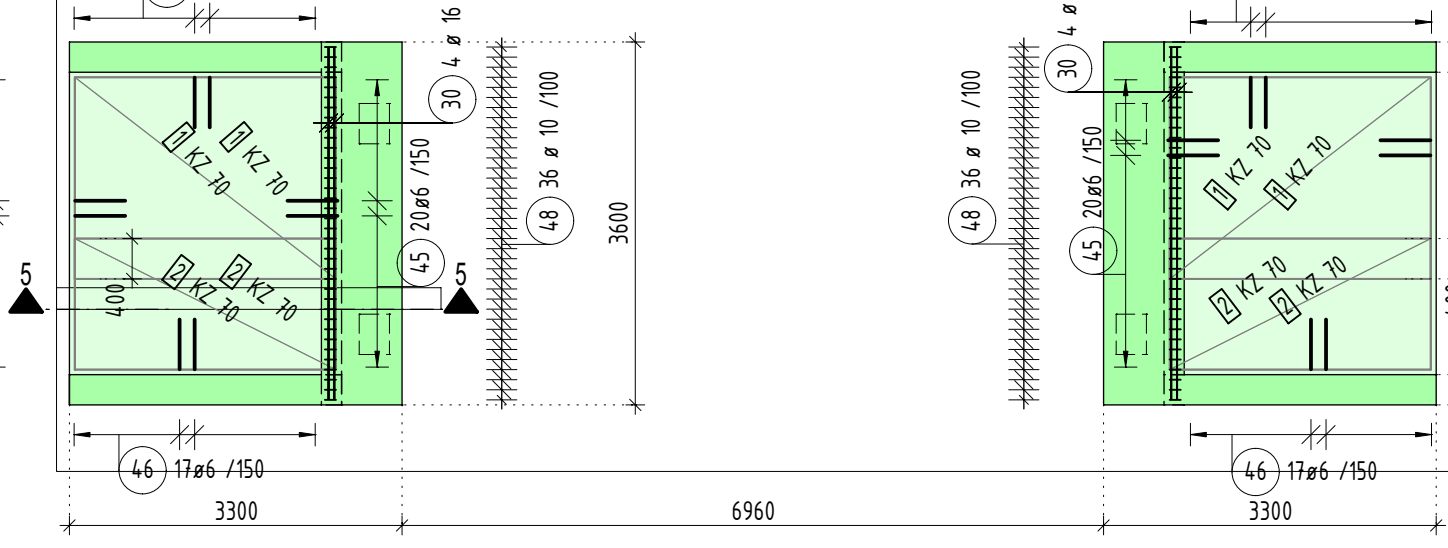
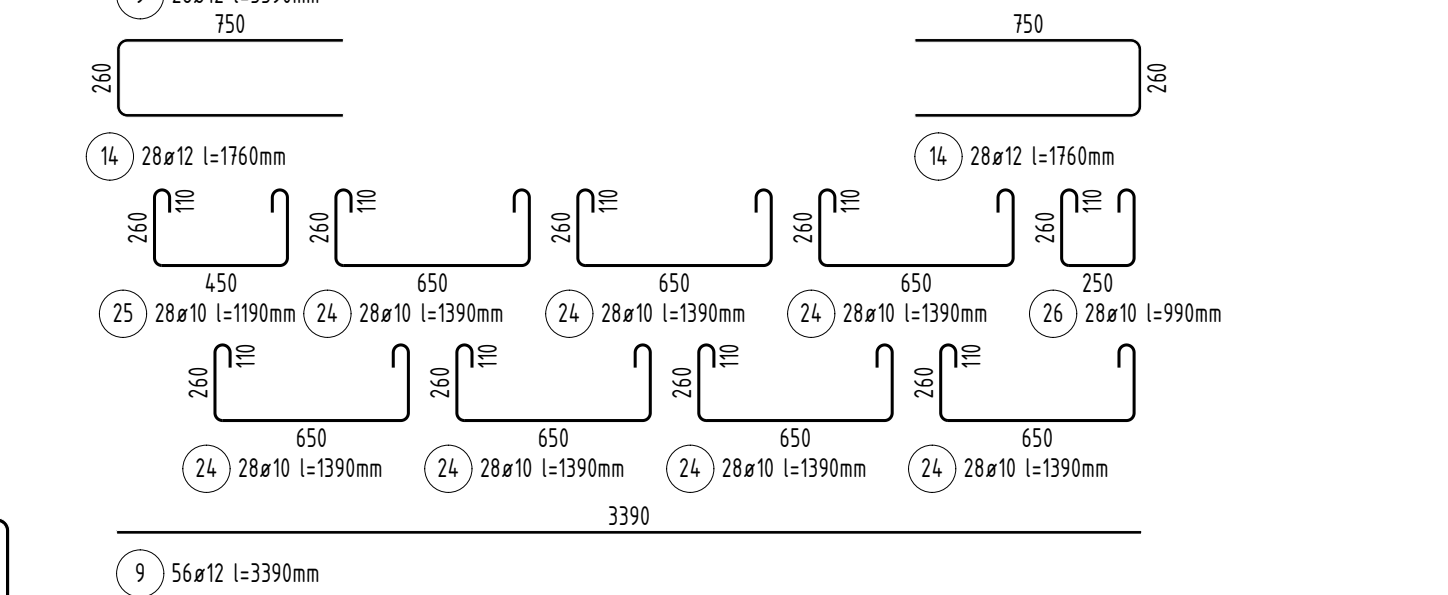
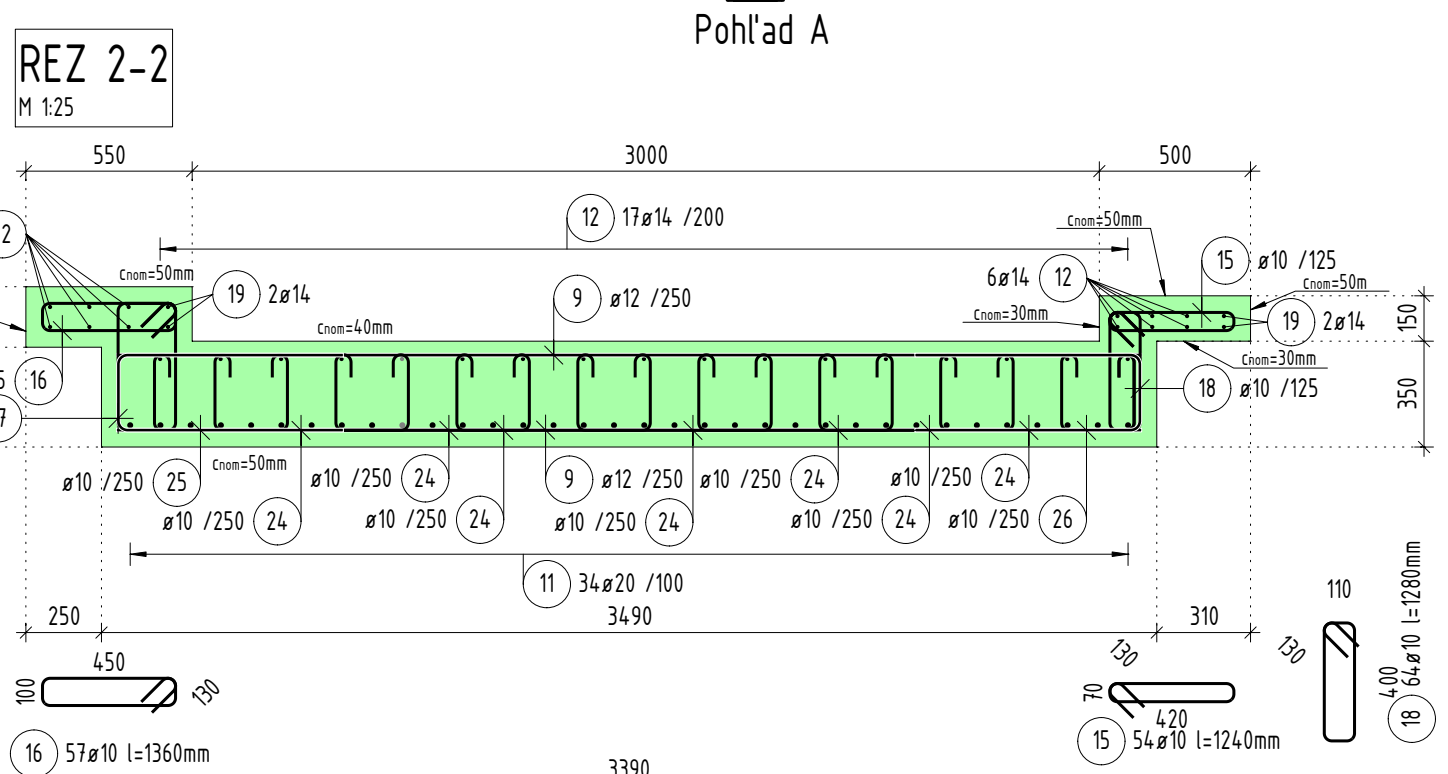
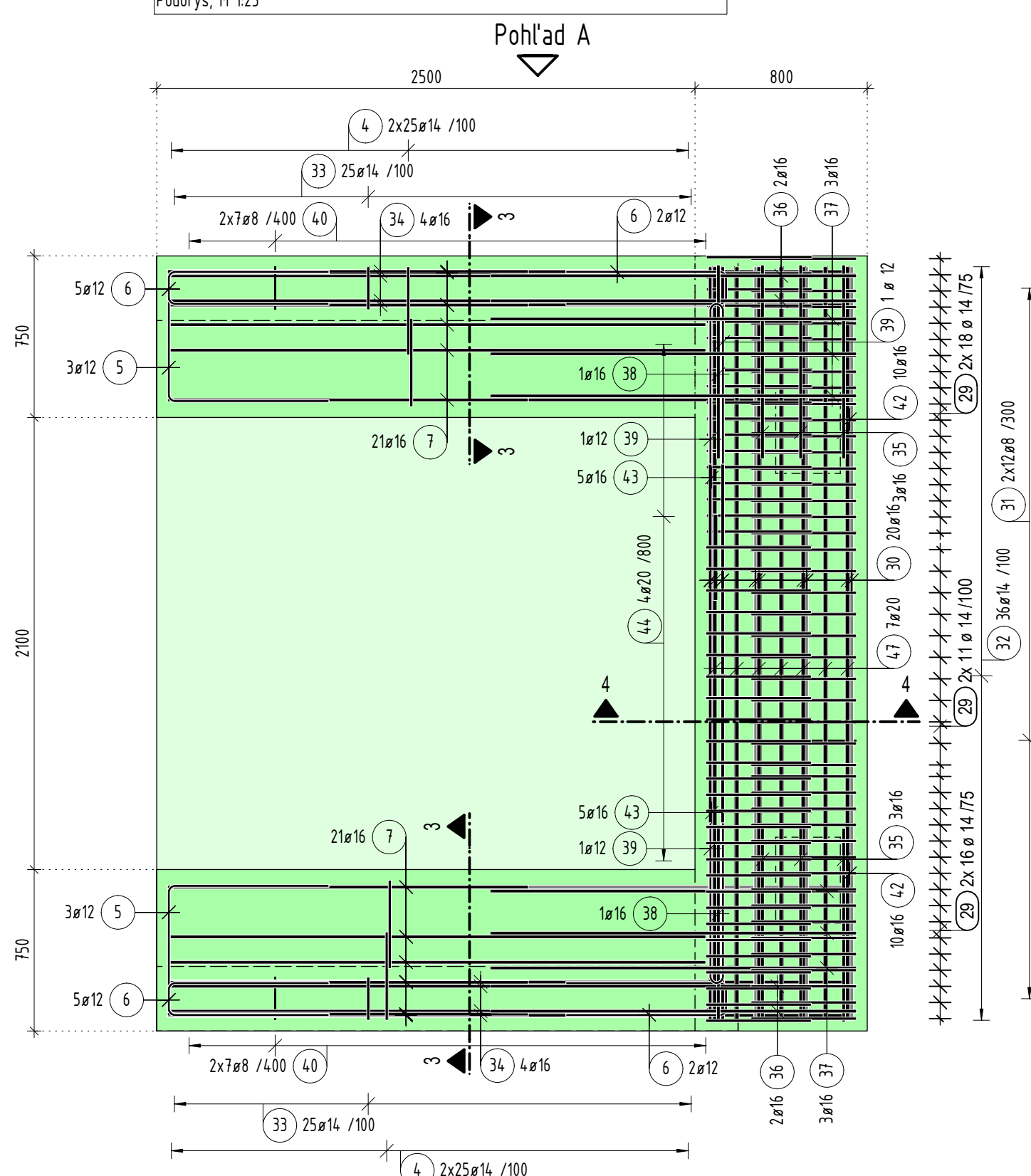
## HORNÁ VÝSTUŽ DOSKY

Pôdorys, M 1:50



## VÝSTUŽ ZÁKLADOVÝCH KONŠTRUKCIÍ - 2x

Pôdorys, M 1:25



## Výkaz výstuže vrátane tvaru prútov

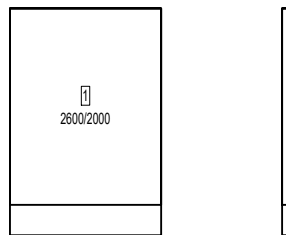
Pol.	Ks	Ø	Jednotl. dĺžka	Tvar prúta s popisom (bez mierky)	Celková dĺžka	Hmotnosť
[mm]	[m]	[mm]	[m]		[m]	[kg]
1	80	16	6.50		520.00	821.60
2	10	16	2.82		28.20	44.56
3	60	16	2.62		156.90	247.90
4	200	14	2.00		400.00	484.00
5	12	12	2.11		25.32	22.48
6	28	12	1.66		46.48	41.27
7	84	16	2.50		210.00	331.80
8	1	8	Rv		556.05	219.64
9	56	12	3.39		189.84	168.58
10	24	20	3.39		81.36	200.96
11	34	20	8.36		284.24	702.07
12	29	14	7.96		230.84	279.32
13	68	16	2.22		150.96	238.52
14	79	12	1.76		139.04	123.47
15	54	10	1.26		67.77	41.81
16	57	10	1.38		78.38	48.36
17	65	10	1.54		99.78	61.56
18	64	10	1.29		82.88	51.14
19	4	14	7.96		31.86	38.55
20	4	10	-X-		5.38	3.32
21	4	10	-X-		5.40	3.33
22	5	10	-X-		6.10	3.76
23	5	10	-X-		6.10	3.76
24	280	10	1.37		383.60	236.68
25	40	10	1.19		47.60	29.37
26	40	10	0.99		39.60	24.43

## Výkaz výstuže vrátane tvaru prútov

Pol.	Ks	Ø	Jednotl. dĺžka	Tvar prúta s popisom (bez mierky)	Celková dĺžka	Hmotnosť
[mm]	[m]	[mm]	[m]		[m]	[kg]
27	8	8	1.28		10.24	4.04
28	8	8	1.25		10.00	3.95
29	180	14	3.16		568.80	688.25
30	48	16	3.50		168.00	265.44
31	48	8	0.90		43.20	17.06
32	72	14	1.60		115.20	139.39
33	100	14	3.28		328.00	396.88
34	16	16	3.10		49.67	78.47
35	12	16	2.66		31.92	50.43
36	8	16	4.24		33.88	53.53
37	12	16	3.75		45.00	71.10
38	4	16	2.86		11.44	18.08
39	6	12	1.57		9.42	8.36
40	56	8	0.40		22.40	8.85
41	120	10	0.50		60.00	37.02
42	40	16	2.50		100.00	158.00
43	20	16	2.00		40.00	63.20
44	8	20	2.80		22.40	55.33
45	80	6	1.05		84.00	18.65
46	68	6	1.03		70.38	15.62
47	14	20	3.50		49.00	121.03
48	72	10	0.82		58.68	36.21
49	10	10	0.82		8.20	5.12
50	10	10	0.82		8.20	5.12
51	10	10	0.82		8.20	5.12
52	10	10	0.82		8.20	5.12
53	10	10	0.82		8.20	5.12
54	10	10	0.82		8.20	5.12
55	10	10	0.82		8.20	5.12
56	10	10	0.82		8.20	5.12
57	10	10	0.82		8.20	5.12
58	10	10	0.82		8.20	5.12
59	10	10	0.82		8.20	5.12
60	10	10	0.82		8.20	5.12
61	10	10	0.82		8.20	5.12
62	10	10	0.82		8.20	5.12
63	10	10	0.82		8.20	5.12
64	10	10	0.82		8.20	5.12
65	10	10	0.82		8.20	5.12
66	10	10	0.82		8.20	5.12
67	10	10	0.82		8.20	5.12
68	10	10	0.82		8.20	5.12
69	10	10	0.82		8.20	5.12
70	10	10	0.82		8.20	5.12
71	10	10	0.82		8.20	5.12
72	10	10	0.82		8.20	5.12
73	10	10	0.82		8.20	5.12
74	10	10	0.82		8.20	5.12
75	10	10	0.82		8.20	5.12
76	10	10	0.82		8.20	5.12
77	10	10	0.82		8.20	5.12
78	10	10	0.82		8.20	5.12
79	10	10	0.82		8.20	5.12
80	10	10	0.82		8.20	5.12
81	10	10	0.82		8.20	5.12
82	10	10	0.82		8.20	5.12
83	10	10	0.82		8.20	5.12
84	10	10	0.82		8.20	5.12
85	10	10	0.82		8.20	5.12
86	10	10	0.82		8.20	5.12
87	10	10	0.82		8.20	5.12
88	10	10	0.82		8.20	5.12
89	10	10	0.82		8.20	5.12
90	10	10	0.82		8.20	5.12
91	10	10	0.82		8.20	5.12
92	10	10	0.82		8.20	5.12
93	10	10	0.82		8.20	5.12
94	10	10	0.82		8.20	5.12
95	10	10	0.82		8.20	5.12
96	10	10	0.82		8.20	5.12
97	10	10	0.82		8.20	5.12
98	10	10	0.82		8.20	5.12
99	10	10	0.82		8.20	5.12
100	10	10	0.82		8.20	5.12

## Výrezy siete

4xKZ 70



Kus	Označení	Brutto[kg]	Netto[kg]
8	KZ 70	404.80	289.21
8	Soudet	404.80	289.21

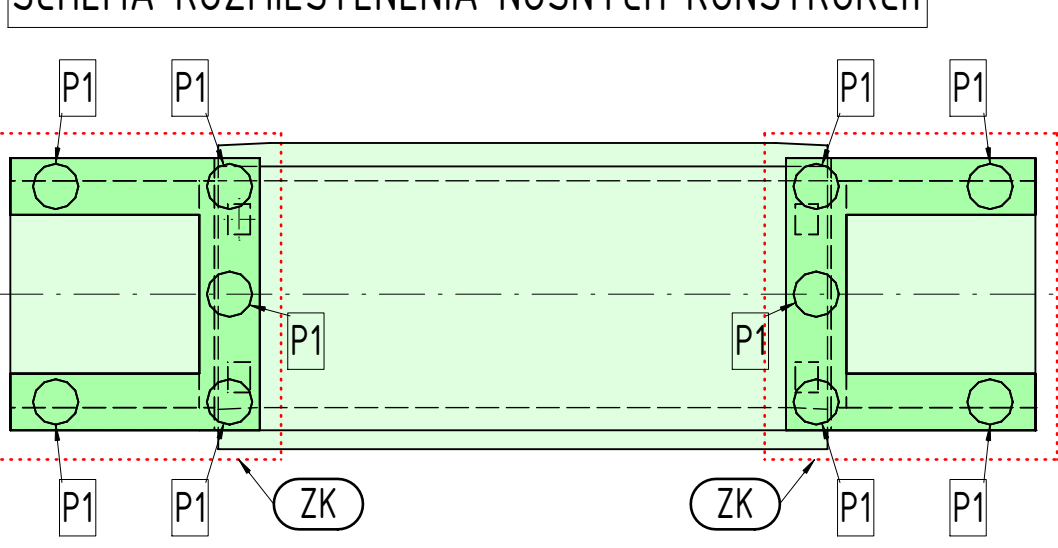
## VÝPIS SÍŤI

POL.	Ø PRUTU / TYP SÍŤE	DĚLKA [m]	ŠÍŘKA [m]	PLOCHA [m²]	KS	DĚLKA PLOCHA CELKOVÁ [m²]	HMOTNOST [kg]	HMOTNOST CELKOVÁ [kg]
OCET	B500A	2.60	2.00	5.196	4	8.433	5.196	28.28
2	KZ 70	2.60	1.300	3.377	4	13.51	8.433	113.93
OCET CELKOVÁ							8.433	289.21

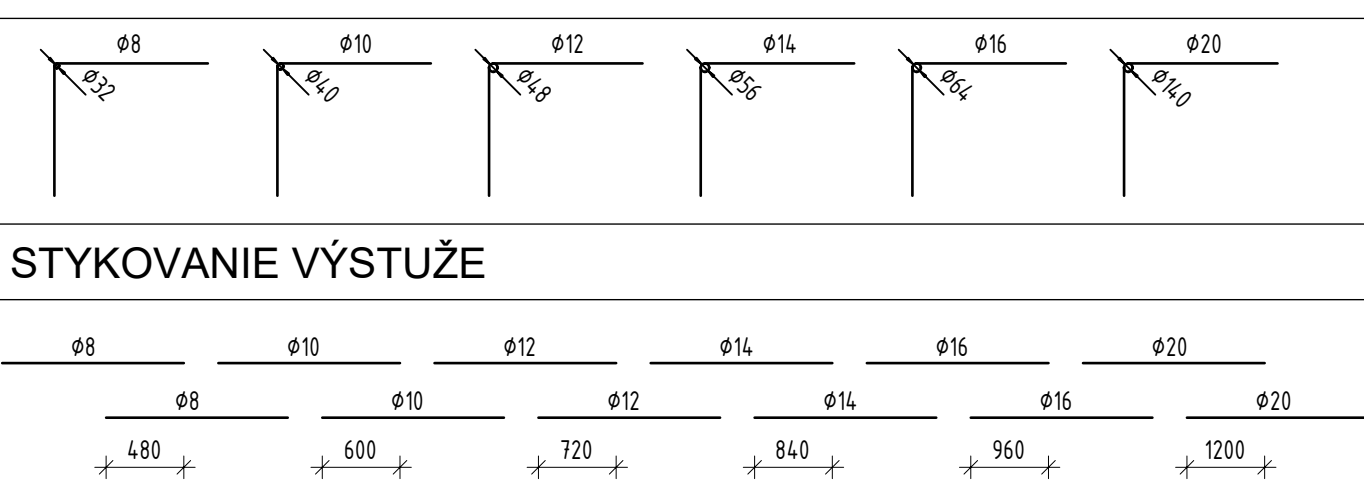
## VÝKAZ KOVANIA

POL.	PROFIL	MATERIÁL	ks	kg/m	kg	Σ kg
1	L80x80x6/3200	(S235)	2	7.338	23.482	46.963
2	P8x200/3200	(S235)	2	-	4.0.192	80.384
CELKOVÁ HMOTNOST 1 ks					127.347	

## SCHÉMA ROZMIESTENIA NOSNÝCH KONŠTRUKCIÍ



## OHYBANIE VÝSTUŽE



## LEGENDA MATERIÁLOV

VYSTUŽENÝ BETÓN (V POHLADE)	VYSTUŽENÝ BETÓN (V REZE)
-----------------------------	--------------------------

## POZNÁMKY

- VÝKAZ VIAZANEJ VÝSTUŽE JE SOUČASŤOU VÝKRESOVEJ DOKUMENTÁCIE
- BETONÁRSKA VÝSTUŽ JE KOTOVANÁ NA VONKÁŠNU HRANU PRÚTOV
- POZDĽŽNÁ VÝSTUŽ PRI PRVKOCH NA b.m. JE VÝKAZANÁ S REZERVOU 25%
- KRYTIE PRIECNEJ VÝSTUŽE c = 50 mm
- VO ZVISLEJ PRACOVNEJ ŠKALE JE POTREBNÉ ZABEZPEČIŤ KRYTIE c = 30 mm
- PRVÝ RAD VÝSTUŽE UKLADAŤ MAX. 50 mm OD NAJBLIŽŠEJ ZVISLEJ HRANY DEBNENIA
- VÝSTUŽ PRISPOSOBIŤ SKUTOČNÝM ROZMEROB DEBNENIA
- HORNÚ VÝSTUŽ STYKOVAŤ V STREDE POJA. DOLNÚ VÝSTUŽ STYKOVAŤ NAD PODPEROU
- BETONOVÉ KONŠTRUKCIE BETONOVÁŤ AŽ PO DOSUHLASENÍ A VÝNECHANÍ STAVEBNÝCH ÚPRAV PRE UVEDENÉ PROFESIE
- ABY SA MINIMALIZOVAO ZMRASŤOVANIE BETONU, NASLEDUJÚCE OPATRENIA MUSIA BYŤ DOORŽANÉ: DODRŽANIE MIN. POMERU w/c (VODA/CEMENT), MIN. OBSAH CEMENTU, POUŽITIE ZNAKOVADLA (PRÍPADNE) - PO VÝBETONOVANÍ KONŠTRUKCIE JE TREBA OKAMŽITE ZAČAŤ OŠETROVAŤ BETÓN PO DOŠTATOČNE DÚHÚ DOBU (OŠETROVANIE PROTI VYSOCHNUTIU, OŠETROVANIE PROTI OCHLAZOVANIU)
- V PRÍSLUŠNÝCH PLÁNYCH VÝKRESOVÝCH VÝSTUŽÍ
- PRI REALIZÁCII JE POTREBNÉ RADIŤ SA POKYNNI UVEDENÝMI V TECHNICKÉJ SPRÁVE
- ZHOTOVIŤ JE POVINNÝ SKONTROLOVAŤ SKUTOČNÉ ROZMERY NA STAVBE A V PRÍPADE ZISTENÝCH NEZROVNOSTÍ JE POVINNÝ BEZODKLADNE INFORMOVAŤ ZODPOVEDNÉHO PROJEKTANTA
- AK SA VÝROBOK ZMENÍ, DODÁVATEĽ STAVBY MUSÍ POSKYTNÚŤ DOKAZ O ROVNOCENNOSTI A VYTVORIŤ PLÁN NA SCHVÁLENIE ZMENY NA VLASTNÉ NÁKLADY.

## POUŽITÉ MATERIÁLY

- BETÓN EN 206 - C25/30 - XC3, XA1 (SK) - Cí 0,4 - Dmax 16 - C2 - ZÁKLADY
- BETÓN EN 206 - C25/30 - XC2 (SK) - Cí 0,4 - Dmax 16 - C2 - PRECHODOVÁ DOSKA
- BETÓN EN 206 - C30/37 - XF2, XD3 (SK) - Cí 0,4 - Dmax 16 - C2 - NOSNÁ KONŠTRUKCIA
- BETONÁRSKA OCEĽ - B500B (EN 10080)

## KRYTIE VÝSTUŽE:

C <sub>min</sub> = 30mm / 40mm / 50mm
---------------------------------------

## PREHĽAD OBJEKTU



ZODPOVEDNÝ PROJEKTANT	INDEX	POPIS ZMENY	DÁTUM	VÝKONAL	PODPIS
Ing. OTO CSIBA	PARE				

PROJEKTANT STATIKY	PROFESIA	GENÉRALNÝ PROJEKTANT
BVK-PRO, s.r.o.	STATIKA	SERCEL ŠVEC s.r.o.
Bratislavská 61/68, 931 01 Šamorín		
info@bvk-pro.com / www.bvk-pro.com		
IČO 51211629 / IČDPH SK120639158		

STUPEŇ PROJEKTOVEJ DOKUMENTÁCIE	PROFESIA	GENÉRALNÝ PROJEKTANT
DOKUMENTÁCIA PRE REALIZÁCIU STAVBY	STATIKA	SERCEL ŠVEC s.r.o.

PROJEKT	INVESTOR
UMIESTNENIE LÁVKY PRE CYKLISTOV A PEŠÍK NA HORNOM RYBNÍKU V LOKALITE KAMENNÝ MLÝN, PD	Mesto Trnava

NAZOV DOKUMENTU	VÝPRACOVANÉ	DÁTUM VYDANIA	ČÍSLO ZÁKAZKY
VÝKRES VÝSTUŽE	Ing. Viktor Bédi	05-2019	19-196

SO-01 - TERÉNNÉ ÚPRAVY, SPEVNENÉ PLOCHY A MOBILIÁR	KONTROLOVAL	ZMENA	JAZYK	MIERKA	LIST
	Ing. Ľuboš Kečlik		SK	1:1	V.01